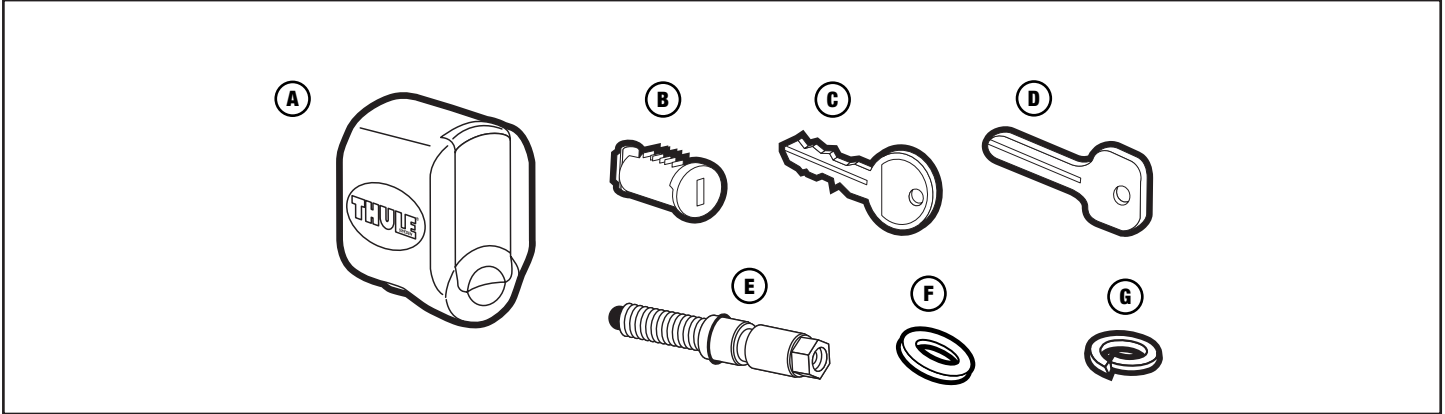


STL SNUG TITE-LOCK

PARTS INCLUDED • PIÈCES INCLUSES • PIEZAS INCLUIDAS



part pièce parte	description description descripción	part number numéro de pièce numero de parte	qty. qté cantidad
A	Snug Tite™ Lock / Verrou Snug Tite™ / Cerradura Snug Tite™	753-5018-03	1
B	Lock Cylinders / Barilletts de serrures / Cilindros de cerradura	—	1
C	Locking Key / Clé de serrure / Llave de cierre	—	1
D	Change Key / Clé de rechange / Llave de repuesto	—	1
E	Hitch Pin Assembly / Goupille d'attelage / Ensamblaje del pasador del enganche	853-5019-02	1
F	M12 Washer / Rondelle M12 / Arandela M12	951-1224-11	1
G	M12 Lock Washer / Rondelle de blocage M12 / Arandela de seguridad M12	956-1221-11	1

WARNINGS / LIMITATIONS • AVERTISSEMENTS/LIMITATIONS • ADVERTENCIAS / LIMITACIONES

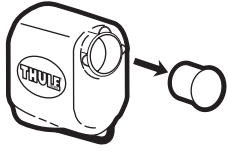
- **No more than four bicycles should be carried.**
- **Check tightness of all bolt connections.**
- **Not intended for off-road use.**
- **Check straps for wear and replace if worn.**
- **Not intended for tandems & recumbents.**
- **Your vehicle must be equipped with a 2" or 1 ¼" receiver hitch.**
- **Do not install on a trailer or other towed vehicle.**

- Un maximum de quatre vélos peut être transporté .
- Vérifiez le serrage de toutes les vis.
- N'est pas prévu pour une utilisation tout-terrain.
- Vérifiez l'usure des sangles et remplacez-les si elles sont usées.
- N'est pas prévus pour les tandems ni les vélos à position allongée (VPA).
- Votre véhicule doit être équipé d'un attelage récepteur de 5 cm (2 po) ou de 3,17 cm (1-1/4 po).
- Ne l'installez pas sur une remorque ou un véhicule remorqué.

- *No se pueden transportar más de cuatro bicicletas en el poste.*
- *Compruebe que todas las conexiones con pernos estén bien apretadas.*
- *No está diseñado para uso fuera de carretera.*
- *Revise el estado de las correas y reemplácelas si están desgastadas.*
- *No está diseñado para tandems ni bicicletas reclinadas.*
- *Si vehículo debe estar equipado con un enganche de remolque de 2 pulg. ó 1-1/4 pulg.*
- *No lo instale en un trailer ni otro vehículo a remolque.*

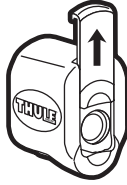
1

LOCK CYLINDER INSTALLATION / INSTALLATION DES BARILLETS DE SERRURES / INSTALACIÓN DEL CILINDRO DE CERRADURA



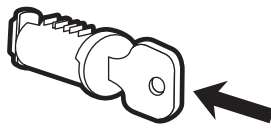
A. Remove and discard plug.

Déposez le bouchon et mettez-le au rebut.
Quite y deseche el tapón.



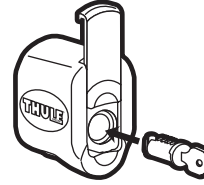
B. Open cover.

Ouvrez le couvercle.
Abra la cubierta.



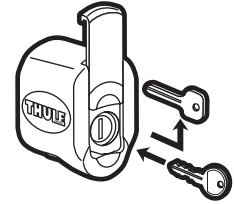
C. Insert change key (I) into lock cylinder (G).

Introduisez la clé de rechange (I) dans le barillet de serrure (G).
Introduzca la llave de repuesto (I) en el cilindro de cerradura (G).



D. Insert cylinder into STL lock housing (F).

Introduisez le barillet dans le logement du verrou ST (F).
Introduzca el cilindro en la cubierta de la cerradura Snug Tite™ (F).



E. Remove change key. Insert locking key (H).

Retirez la clé de rechange. Introduisez la clé de serrure (H).
Saque la llave de repuesto. Introduzca la llave de cierre (H).

2

- Illustrations shows (2" receiver) application. Follow the same instructions for (1 1/4" receiver).

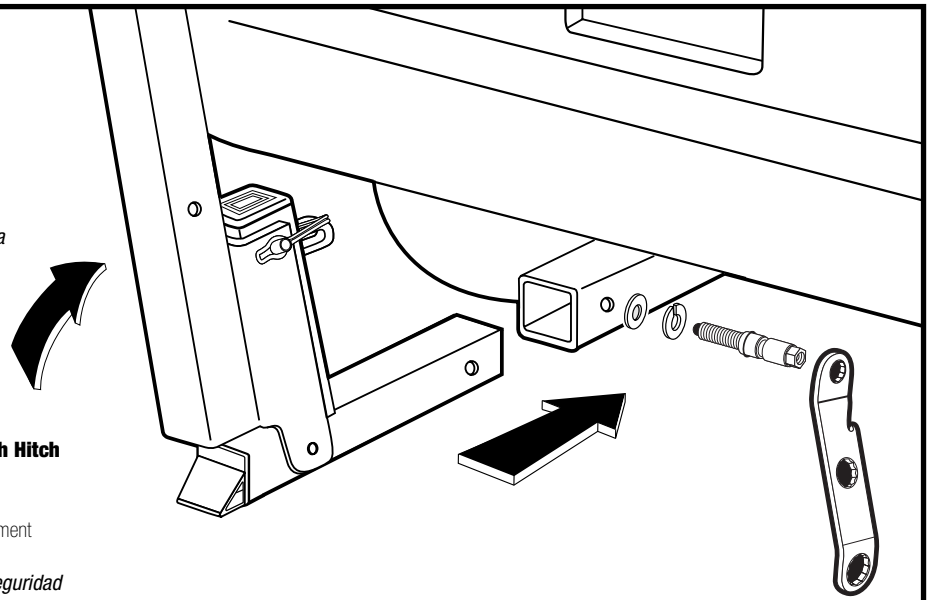
- Les illustrations montrent l'application du (récepteur de 2 po). Suivez les mêmes instructions pour (récepteur de 1-1/4 po).
- Las ilustraciones muestran las aplicaciones (receptor de 2 pulg.). Siga las mismas instrucciones para (receptor de 1-1/4 pulg.).

- Insert Base into receiver.

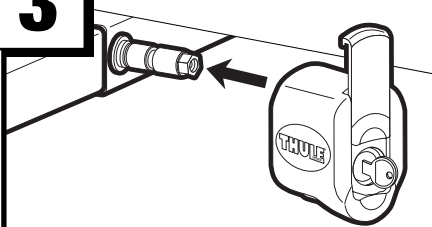
- Introduisez la base dans le récepteur.
- Introduzca la base en el receptor.

- Assemble hitch pin (E), M12 Lock Washer (G), and M12 Washer (F) as shown. Firmly tighten with Hitch tool or adjustable wrench.

- Montez la goupille d'attelage (E), la rondelle bloquante M12 (G) et la rondelle M12 (F) comme indiqué. Serrez fermement avec l'outil d'accroc ou la clé réglable.
- Ensamble el pasador del enganche (E), la arandela de seguridad M12 (G) y la arandela M12 (F) según se muestra. Apriete firmemente con la herramienta del tirón o la llave ajustable.

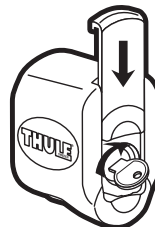


3



A. Slide STL onto hitch pin, keeping key vertical.

Faites coulisser le verrou ST sur la goupille d'attelage, en maintenant la clé verticale.
Deslice la cerradura Snug Tite™ sobre el pasador del enganche, manteniendo la llave en posición vertical.



B. Turn key clock wise to lock, remove key.

Faites tourner la clé dans le sens des aiguilles d'une montre, retirez la clé.
Gire la llave en dirección horaria para cerrar y luego sáquela.

C. Close cover.

Fermez le couvercle.
Cierre la cubierta.

THULE
SWEDEN
CAR RACK SYSTEMS